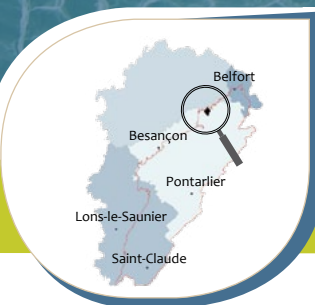


Ressource karstique majeure pour l'alimentation en eau potable (AEP)



N°4. Fontaine du Crible, Doubs

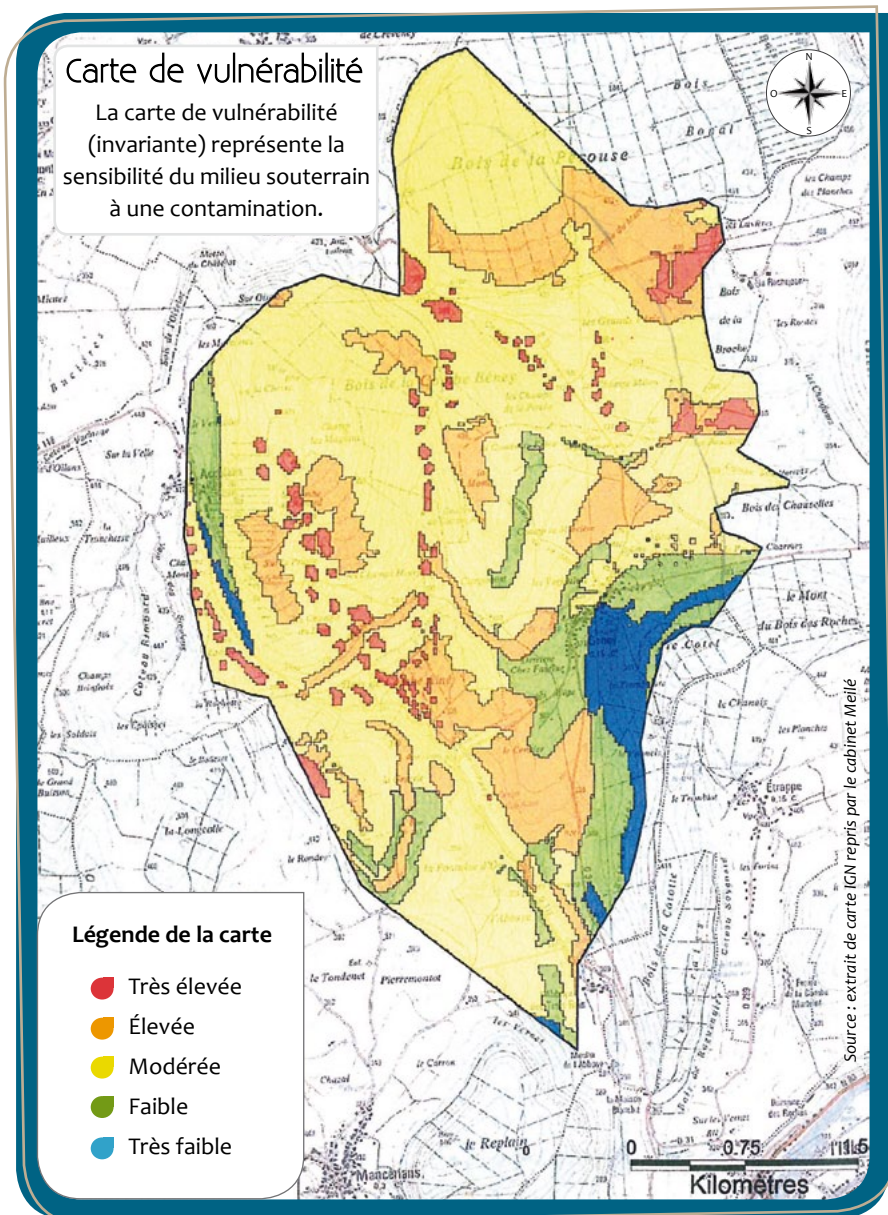
Zone d'intérêt pour l'AEP : ☒ Actuel ☒ Futur

Captage prioritaire SDAGE - Captage GRENELLE

Superficie : 13 km²

Quelques chiffres

Nom	Commune	Captée	Collectivité utilisatrice	Débit moy. prélevé	Débit étiage
Fontaine du Crible	Mancenans	Oui	SIE de l'Abbaye des Trois Rois	324 m ³ /j	528 m ³ /j



Le saviez-vous ?

Cette ressource, située à une quinzaine de kilomètres à l'ouest de Montbéliard, en rive droite du Doubs, a pour exutoire principal la source captée de la fontaine du Crible, à une centaine de mètres au nord du hameau de « l'Abbaye des Trois Rois ». Une source secondaire pérenne émerge à proximité. Il s'agit du Creux de Combe aîné, à 1 km en amont des sources, cheminée d'équilibre du système karstique, émissive en hautes eaux.

Le plateau qui s'étend entre Courchaton et l'Isle-sur-le-Doubs est constitué par des calcaires fracturés et karstifiés. Ces formations sont le siège d'un aquifère karstique libre.

La fontaine du Crible fait partie de la liste des 500 captages prioritaires Grenelle en France. Un plan d'action de la restauration des eaux vis-à-vis des pollutions par les phytosanitaires a été engagé en 2012.

Pour comprendre

Le karst est hétérogène : une partie des pluies s'infiltre rapidement et les sources sont atteintes en quelques heures ou jours. Une autre partie circule lentement et assure les débits pendant les mois secs. Les eaux profondes accessibles par forage ont des temps de renouvellement de plusieurs années. Les vitesses rapides engendrent des pics de pollution (trouble de l'eau, bactériologie), alors que les vitesses plus lentes véhiculent des pollutions diffuses (nitrates, pesticides) fixées dans le sol puis relarguées dans les eaux.



Captage-décanteur, fontaine du Crible

Pour la suite, il faudrait...

Mieux connaître

La carte de vulnérabilité, présentée ici, est issue de travaux antérieurs.

- Réalisation de la carte des pressions polluantes et de la carte des risques de pollution.



Mieux gérer



- Le SIE de l'Abbaye des Trois Rois exploite, en ressource unique, la fontaine du Crible.

La possibilité d'apport d'eau par une autre ressource serait nécessaire (interconnexion ou captage d'une nouvelle ressource) pour la diversification et la sécurisation de l'alimentation en eau potable du syndicat.

Mieux protéger

- Pérenniser les actions en cours
- Les mesures de protection pourront se concentrer sur les zones urbanisées (Accolans et Geney) et les parcelles dédiées à la culture (recours à des pratiques agricoles économes en fertilisants et phytosanitaires, avec l'objectif de « zéro phytosanitaire » dans les eaux).

● Les mesures s'attacheront également à la gestion de la couverture forestière et au maintien, voire à l'augmentation, de la surface des prairies permanentes.

- Enfin, les mesures de protection devront se faire en complémentarité avec les mesures prises dans le cadre de la mise en place des périmètres de protection et du plan d'action Grenelle.



AGISSONS TOUS ENSEMBLE

S-EAU-S



Sensibiliser

Du consommateur au Consom'Acteur

La sensibilisation des usagers (industriels, agriculteurs, particuliers, scolaires...) doit accompagner la connaissance, la protection et la gestion des ressources en eau.

Toutes les formes peuvent être engagées : réunion publique, exposition, conférence, spectacle, animation, publication.

Des documents d'information peuvent être diffusés avec les factures de consommation et d'abonnement.